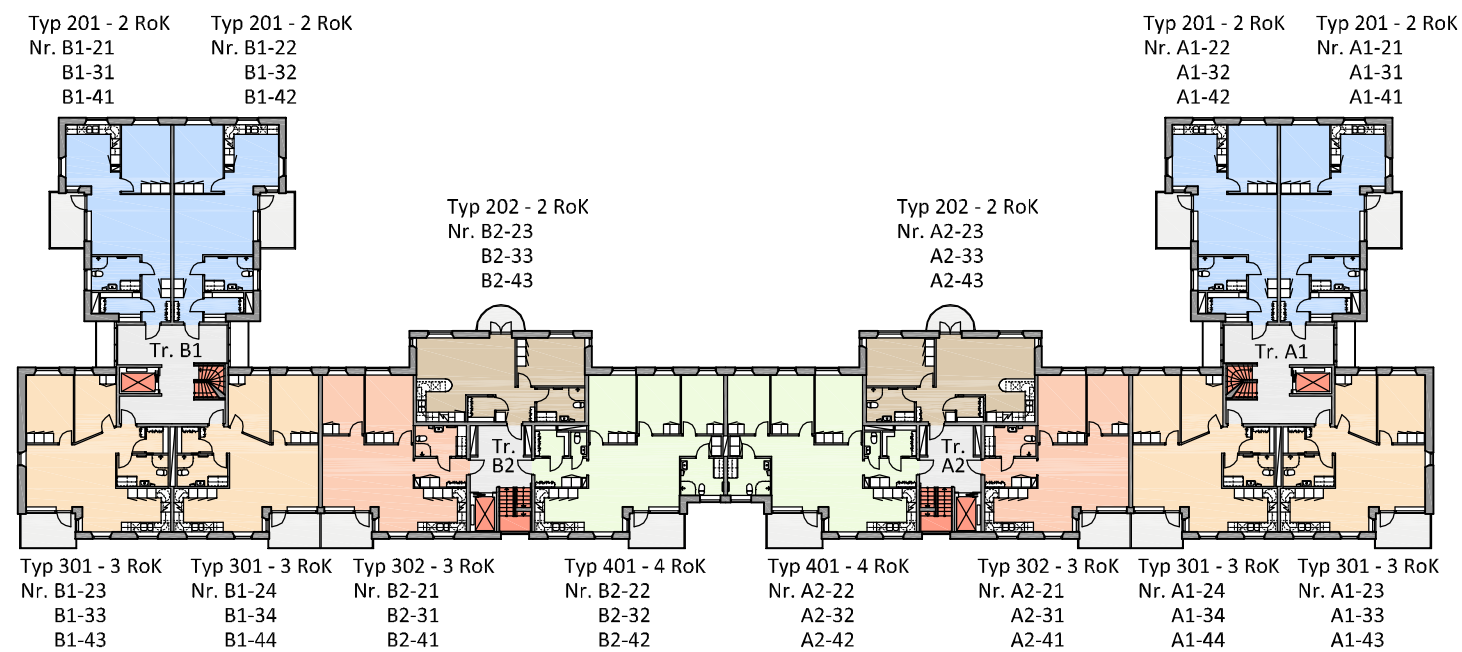
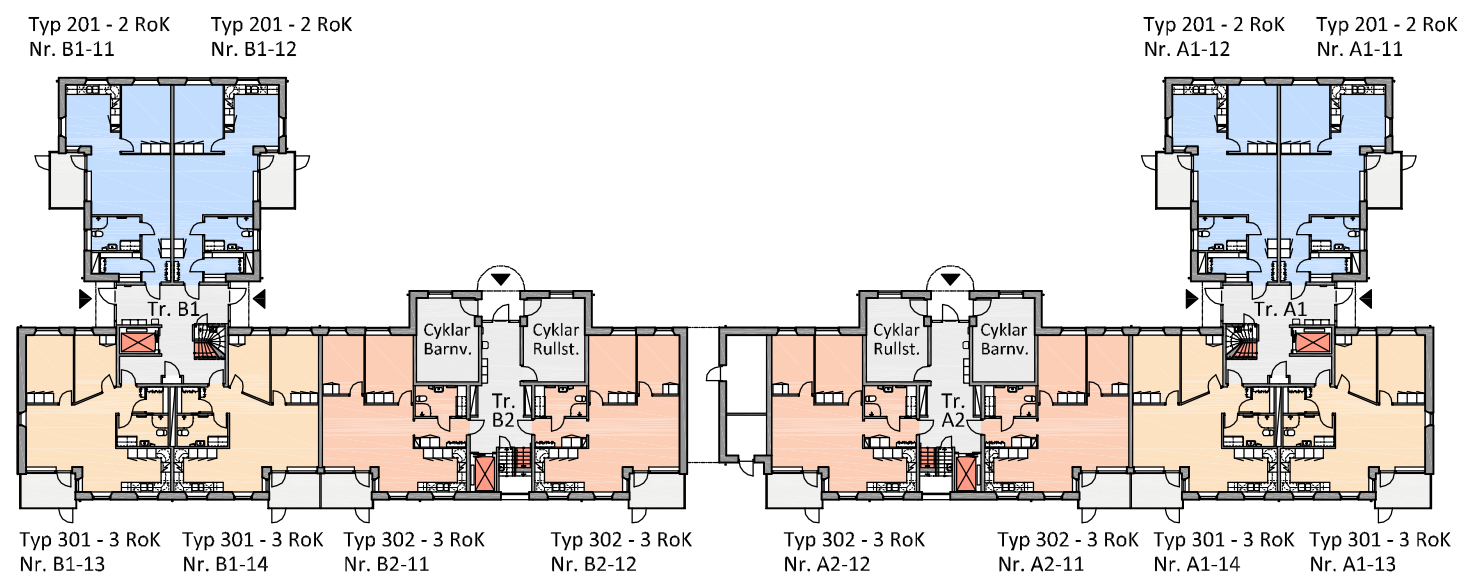


Vindsplan



Plan 2-4



Plan 1



# sandhultsbostäder

HELÄGT AV BORÅS STAD

## Så här ser det ut - vårt nya hus på Moränvägen 3 i Sjömarken!

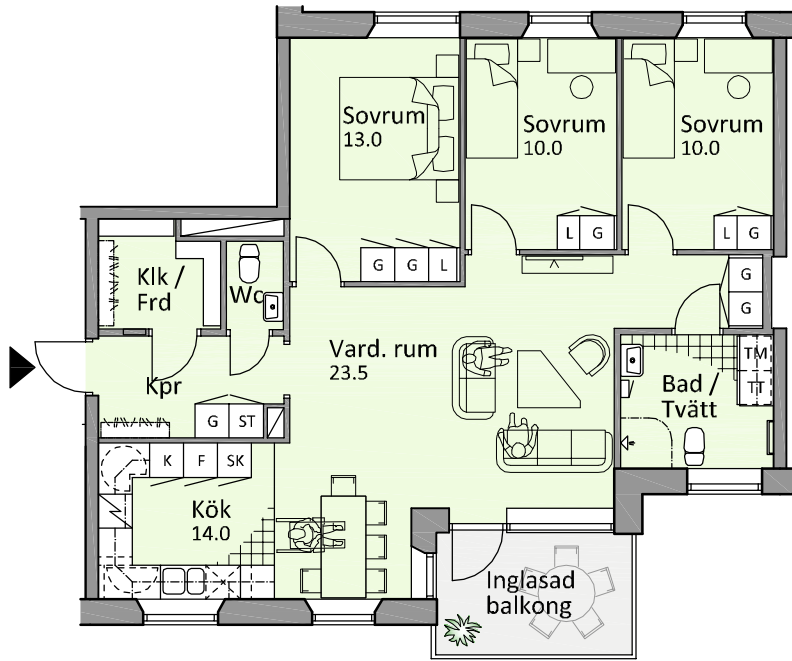
Huset är ett s.k. passivhus med mycket låg energiförbrukning.  
Ett miljötank, helt rätt i tiden!

Huset är tillgänglighetsanpassat för rullstolsburna personer.

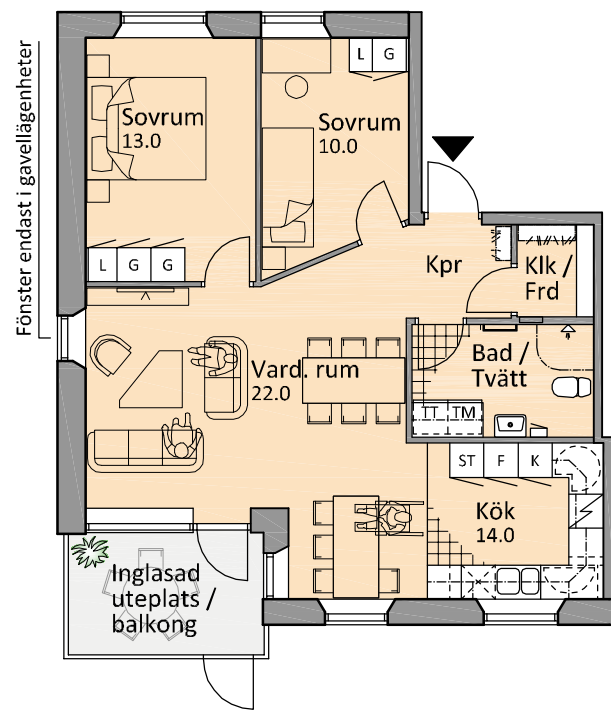
Inflyttning är tänkt att ske i mars 2019.

Intresseanmälan görs på [www.sandhultsbostader.se](http://www.sandhultsbostader.se)

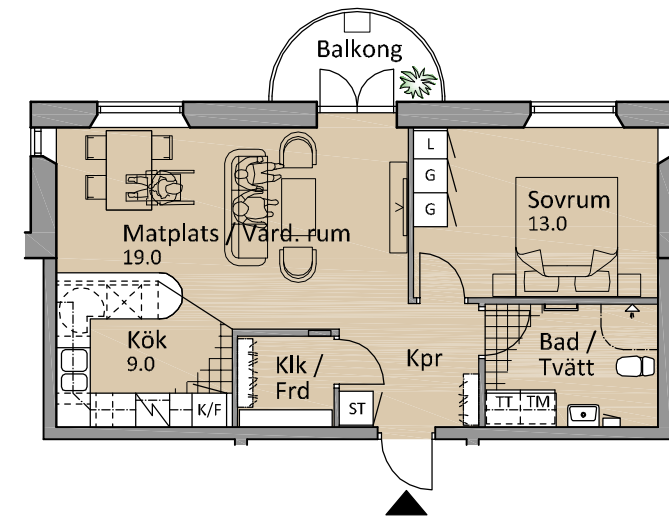




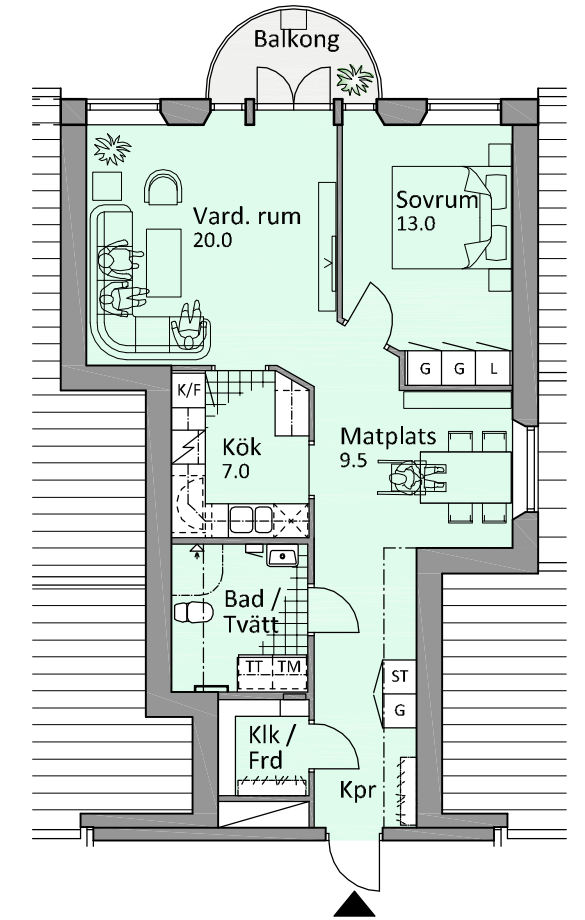
Lgh Typ 401 - 4 RoK - 93.0 m<sup>2</sup>  
Förekommer också spegelvänd.



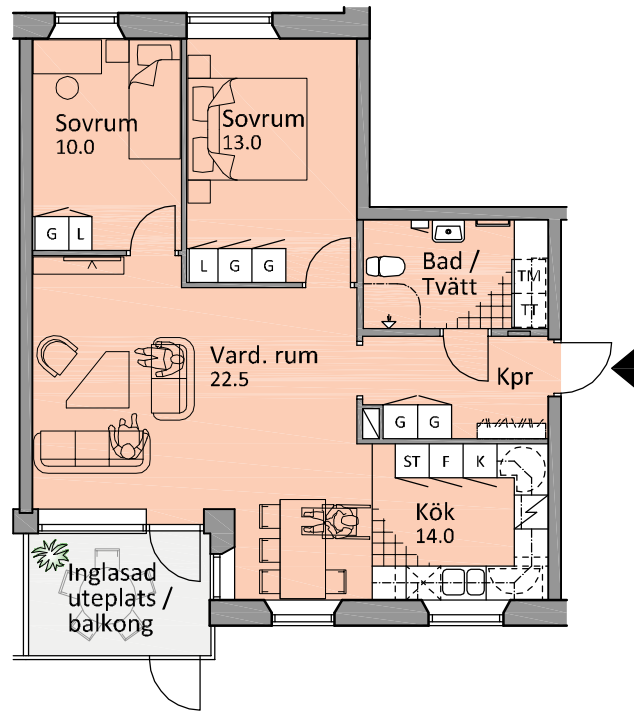
Lgh Typ 301 - 3 RoK - 72.0 m<sup>2</sup>  
Förekommer också spegelvänd.



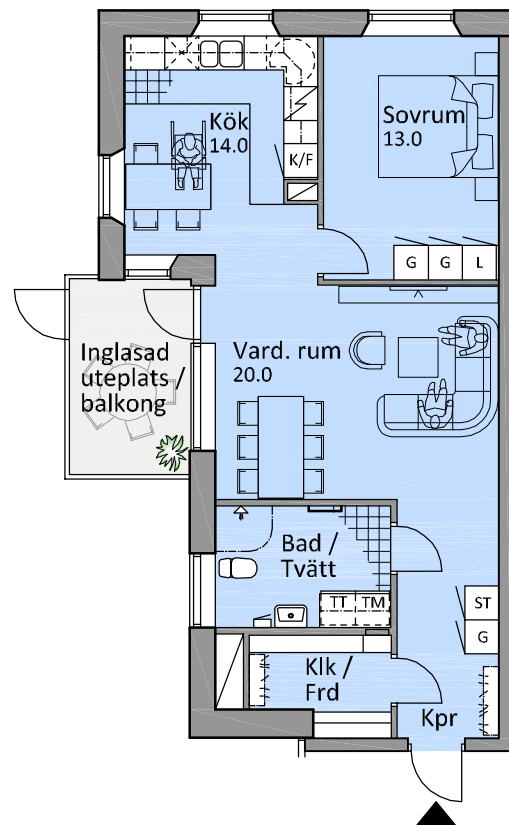
Lgh Typ 202 - 2 RoK - 55.0 m<sup>2</sup>  
Förekommer också spegelvänd.



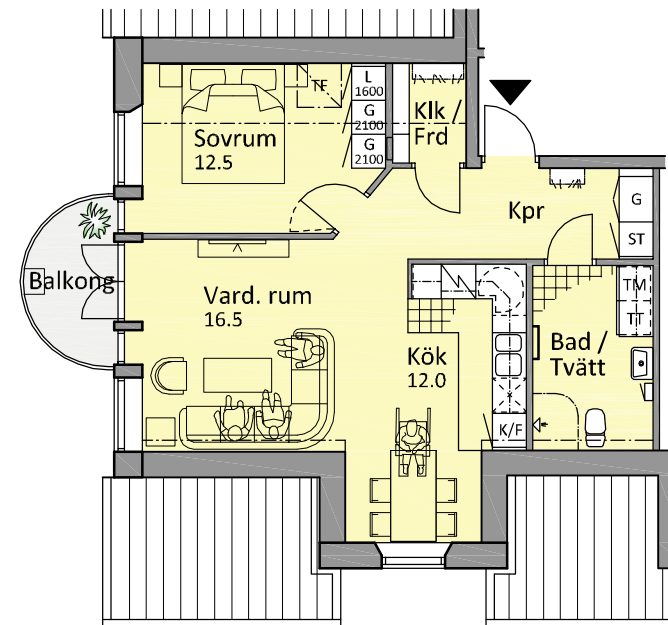
Lgh Typ 203 - 2 RoK - 70.0 m<sup>2</sup>  
Förekommer också spegelvänd.



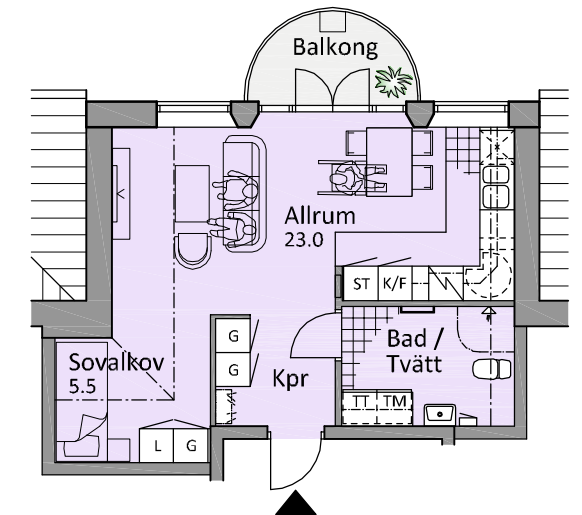
Lgh Typ 302 - 3 RoK - 73.0 m<sup>2</sup>  
Förekommer också spegelvänd.



Lgh Typ 201 - 2 RoK - 65.5 m<sup>2</sup>  
Förekommer också spegelvänd.



Lgh Typ 204 - 2 RoK - 59.0 m<sup>2</sup>  
Förekommer också spegelvänd.



Lgh Typ 101 - 1 RoK - 40.5 m<sup>2</sup>  
Förekommer också spegelvänd.

**Förklaringar**

- |               |            |                |
|---------------|------------|----------------|
| G Garderob    | K Kyl      | TM Tvättmaskin |
| L Linneskåp   | F Frys     | TT Torktumlare |
| ST Städskåp   | Spis       | TF Takfönster  |
| SK Skaffereri | Diskmaskin |                |



Golvbeläggning är generellt ekparkett. I kök och bad / tvätt ligger klinker och i klk / frd linoleummatta. Väggar är generellt vitmålade. Stänkskydd i kök och väggar i bad / tvätt utförs med kakel.

Bad / tvätt är försett med golvvärme. Mätning och debitering av el och vatten sker individuellt och betalas av hyresgästen.